

# Gîte « Le Puit Saint-Lazare » : Descriptif du gîte

Capacité : 5-6 pers

Nombre de chambres : 3

Surface habitable : 100 m<sup>2</sup>



Rythmé au clocher de l'église de Saint-Lazare, entre Montignac (Grottes de Lascaux) et Terrasson-Lavilledieu (les Jardins de l'Imaginaire), ancienne ferme périgourdine (100 m<sup>2</sup>) sur un terrain arboré et clos de 20 ares avec piscine (9mx4m, ouverte de mi-juin à mi-septembre) et pouvant accueillir 5 à 6 personnes. Vous pourrez profiter du calme de l'endroit et des nombreuses possibilités de visites et de loisirs dans la région. Le village du Lardin à 2 km offre de nombreux commerces. Accès facile par l'autoroute jusqu'à Terrasson-Lavilledieu.

★ Web : <http://www.lepuitsaintlazare.com>

## Equipements intérieurs :

- ✓ Lave-vaisselle
- ✓ Congélateur
- ✓ Micro-ondes
- ✓ Lave-linge
- ✓ Télévision (Fransat)
- ✓ Lecteur DVD (B-Ray)
- ✓ Livres et DVD

## Services :

- ✓ Accessoires BB
- ✓ Jeux de société
- ✓ Baby foot
- ✓ Ping-pong
- ✓ Badminton
- ✓ Location draps (15 €/lit)
- ✓ Wifi 4G (20G/sem)

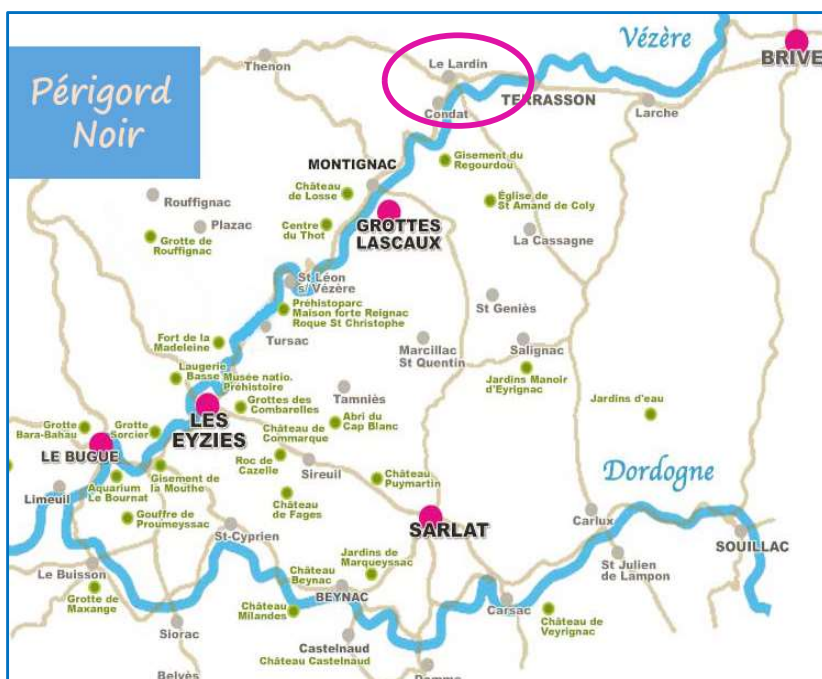
## Equipements extérieurs :

- ✓ Salon de jardin
- ✓ Transats
- ✓ Barbecue
- ✓ Terrasse
- ✓ Piscine privée
- ✓ Jardin clos
- ✓ Parking couvert



## Loisirs et commodités :

- Canoë-Kayak-Paddle : 6 Km
- Promenades : sur place
- Golf (Brive) : 25 Km
- Le Lardin (tous commerces) : 2 km
- Supermarchés : 6 Km
- Beaugard de Terrasson : 2 Km
- Terrasson (Jardins) : 6 Km
- Saint-Amand de Coly : 10 Km
- Montignac (Lascaux, Losse, circuits VTT) : 13 Km
- Hautefort (Château) : 22 Km
- Sarlat la Canéda : 35 Km
- Les Eyzies : 35 Km
- Périgueux : 53 Km
- Rocamadour : 70 km
- Bergerac : 88 Km





La salle à manger autour du cantou est un endroit convivial et la cuisine est spacieuse et bien équipée (LV, MO, congélateur, ...) avec un accès direct sur la terrasse.

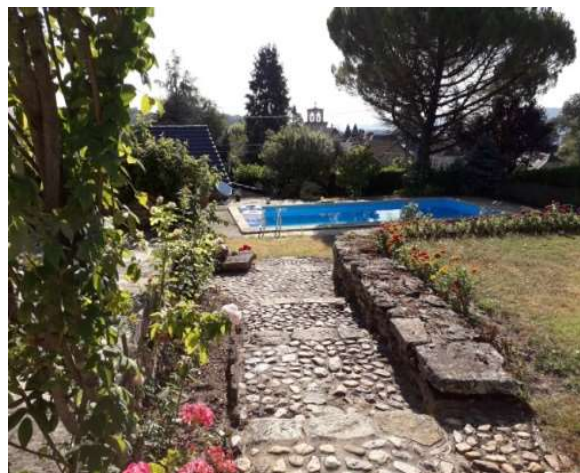
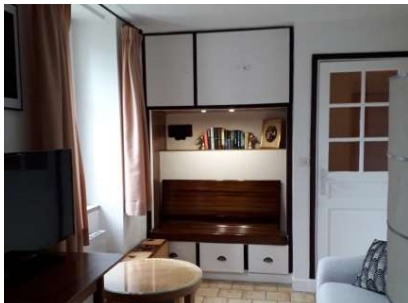
**RdC** : 1 chambre : 2 lits 90 x 200 (ou 1 lit 180 x 200) + 1 lit d'appoint 90 x 190. Salle de bain avec douche et évier. WC séparé.

**Etage** : 1 chambre : 1 lit de 90 x 190. 1 chambre : lit de 140 x 200. Cabinet de toilette avec WC.

Jardin de +/- 1000 m<sup>2</sup> avec de nombreux fruitiers (cerises, pommes, figues, groseilles, framboises ...) dont vous pouvez profiter selon la saison. Mobilier de jardin et transats à disposition. BBQ.

Grange (espace de jeux) et four à pain (espace libre).

Chauffage électrique et poêle à bois.



## Tarifs (par semaine) : du samedi au samedi

### Haute Saison

Du 29/06 au 31/08/2024

### Moyenne Saison

Du 15/06 au 29/06/2024 et du 31/08 au 14/09/2024

### Basse Saison

Du 14/09 au 12/10/2024

**920 €**

**750 €**

**600 €**